



## **GESTIONE DELLA PRODUZIONE, DEI COSTI INDUSTRIALI E DEL LABORATORIO CERAMICO**

### **Risparmio di risorse e denaro**

Tile Master Pro ottimizza la gestione della produzione e fornisce un preciso calcolo del costo del prodotto finito, consentendo un notevole risparmio di risorse e di denaro.

### **Informatizzazione progressiva e dilazionata nel tempo**

Tile Master pro consente d'investire, in modo graduale, nell'introduzione di nuovi moduli, che saranno integrati col programma principale.

### **Collegamento con sistemi centrali**

Tile Master Pro si collega direttamente con le informazioni in formato elettronico, già disponibili in azienda.

### **Gestione sicurezza dati**

Tile Master pro permette il controllo totale sull'uso dei dati, utilizzando un sofisticato sistema di diritti d'accesso.

### **Multiutenza**

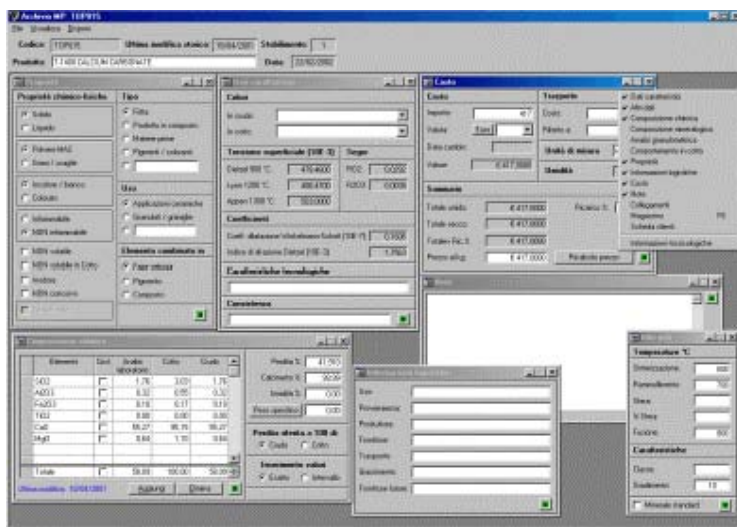
Tile Master Pro consente di gestire contemporaneamente diverse postazioni di lavoro di uno o più stabilimenti. Tile Master Pro è un programma dedicato alla gestione dei dati relativi alla produzione di aziende ceramiche e di colorifici ceramici. Grazie alla sua struttura modulare, Tile Master Pro permette d'implementare l'informatizzazione del laboratorio, della produzione e del calcolo del costo del prodotto finito, in fasi successive e con investimenti dilazionati nel tempo.

Grazie a questa possibilità, l'azienda ceramica potrà mettere a regime i moduli acquistati e in tempi successivi, investire in ulteriori elementi. Tile Master Pro fornisce tutte le informazioni strategiche sulla produzione e sul costo del prodotto finito, in modo rapido ed efficace, consentendo all'azienda ceramica un controllo completo e costante sulla produzione. Tile Master Pro si adatta perfettamente alle esigenze del colorificio ceramico, poiché assolve precisamente il compito di gestire le schede delle materie prime, le formule degli smalti e delle fritte, fino alle schede relative ai prodotti finiti. Inoltre Tile Master Pro consente di riformulare, in tempi rapidi e senza errori, le composizioni di fritte, smalti ed impasti, grazie a complessi algoritmi matematici d'ottimizzazione.



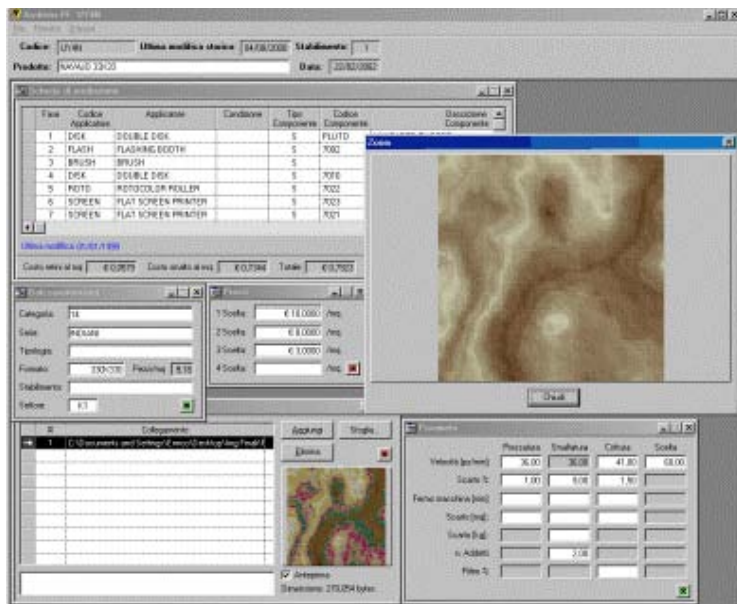
## Archivi

Formato dagli archivi principali, organizza e gestisce in modo veloce e preciso tutte le informazioni sulle anagrafiche degli ossidi, delle materie prime e dei semilavorati. Grazie a questo modulo, le informazioni fulcro dell'azienda ceramica, sono gestite e organizzate in un solo archivio per preservare la ricchezza dell'esperienza aziendale. Un'esclusiva funzione di ricerca consente d'identificare un elenco di semilavorati contenenti, nella formulazione, quantità specifiche di materie prime. Tutto ciò permette di valere dell'esperienza aziendale, accumulata nel tempo, per realizzare nuovi semilavorati, consultando formulazioni sviluppate in tempi precedenti.



## Prodotti Finiti

Gestisce l'anagrafica dei prodotti finiti, collegandola a quella delle materie prime e dei semilavorati, inoltre, gestisce le anagrafiche dei retini e degli imballi relativi ad ogni prodotto finito. Contemporaneamente è possibile amministrare la scheda di produzione del prodotto finito, specificando nel dettaglio le fasi di produzione e per ognuna di queste l'applicazione dei semilavorati e dei retini. La scheda di produzione del prodotto finito può essere stampata e fornita direttamente a chi opera in produzione, ed è un ottimo supporto organizzativo e di controllo per il reparto smalteria. Infine il modulo dei "Prodotti Finiti" calcola automaticamente il costo al mq dello smalto e dei retini applicati, e la percentuale di secco applicata sulle piastrelle, per ogni prodotto, tenendo conto automaticamente delle variazioni di densità.



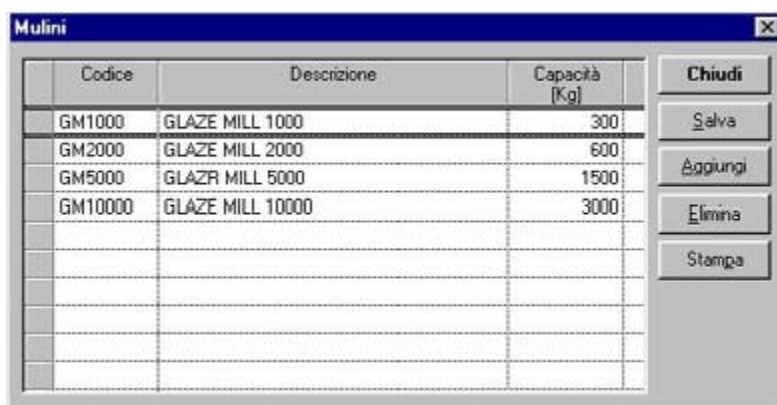
ES  
EXPERT  
SYSTEM  
SOLUTIONS

ADVANCED LABORATORY EQUIPMENT



## Mulini

Grazie a questo è possibile gestire e stampare, per ogni semilavorato la scheda di carica dei mulini: ottimizzare le cariche a mulino d'ogni semilavorato, per ottenere il minor spreco di materie prime, rispetto alle quantità necessarie a soddisfare un determinato programma di produzione.



Code	Descrizione	Capacità (Kg)	Chiudi
GM1000	GLAZE MILL 1000	300	Salva
GM2000	GLAZE MILL 2000	600	Aggiungi
GM5000	GLAZR MILL 5000	1500	Elimina
GM10000	GLAZE MILL 10000	3000	Stampa

## Schede di sicurezza / Etichette

Stampa le informazioni tossicologiche riguardanti una materia prima o un semilavorato, in forma di schede di sicurezza e/o d'etichette, secondo le vigenti normative di legge. Il modulo delle "Schede di Sicurezza" garantisce all'azienda una corretta informazione sulla pericolosità dei materiali, da fornire ai dipendenti e/o ai clienti. Un esclusivo servizio d'assistenza postvendita assicura all'azienda un costante aggiornamento alle normative di legge.



**Informazioni tossicologiche**

 **NOCIVO**

**Scheda di sicurezza**

Stampa scheda di sicurezza prodotto  
 Stampa informazioni tossicologiche aggiuntive  
 Stampa scheda applicativa

**Tipo di etichetta**

52 x 74 mm.     105 x 148 mm.  
 74 x 105 mm.     148 x 210 mm.  
 Termica Default     Termica Personaliz.    N. Copie:

**Informazioni sul trasporto**    **Schede applicative**

Inserisci.../Modifica...    Collega...

**Altri dati per la stampa**

Op.:     Lotto N°:    
Data:     Pese netto [Kg]:

Italiano     Francese     Inglese     Spagnolo



ES  
EXPERT  
SYSTEM  
SOLUTIONS

ADVANCED LABORATORY EQUIPMENT